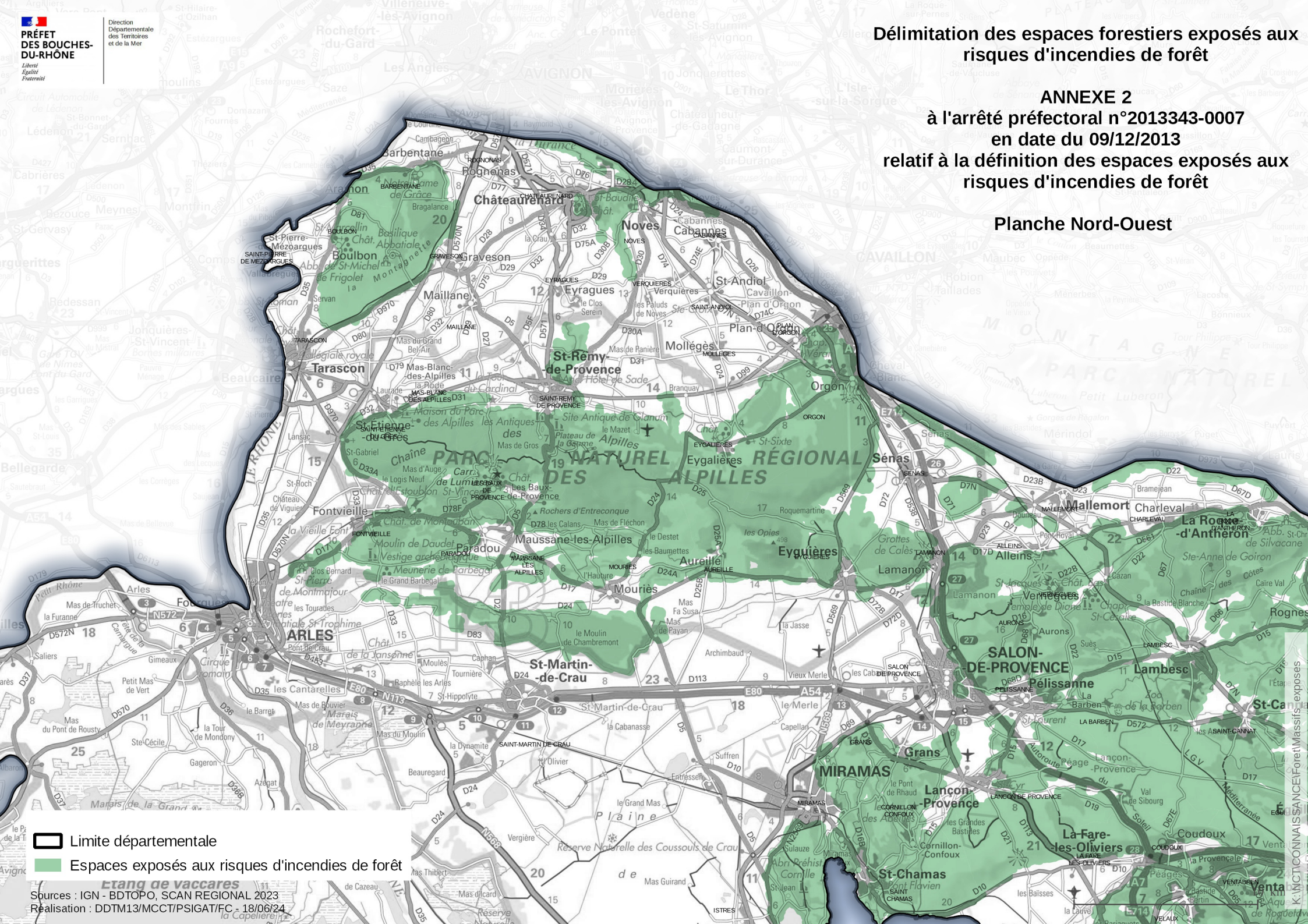

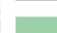


# Délimitation des espaces forestiers exposés aux risques d'incendies de forêt

**ANNEXE 2**  
à l'arrêté préfectoral n°2013343-0007  
en date du 09/12/2013  
relatif à la définition des espaces exposés aux  
risques d'incendies de forêt

**Planche Nord-Ouest**



-  Limite départementale
-  Espaces exposés aux risques d'incendies de forêt

K:\INFORMATIONS\Foret\Massifs\_exposes